

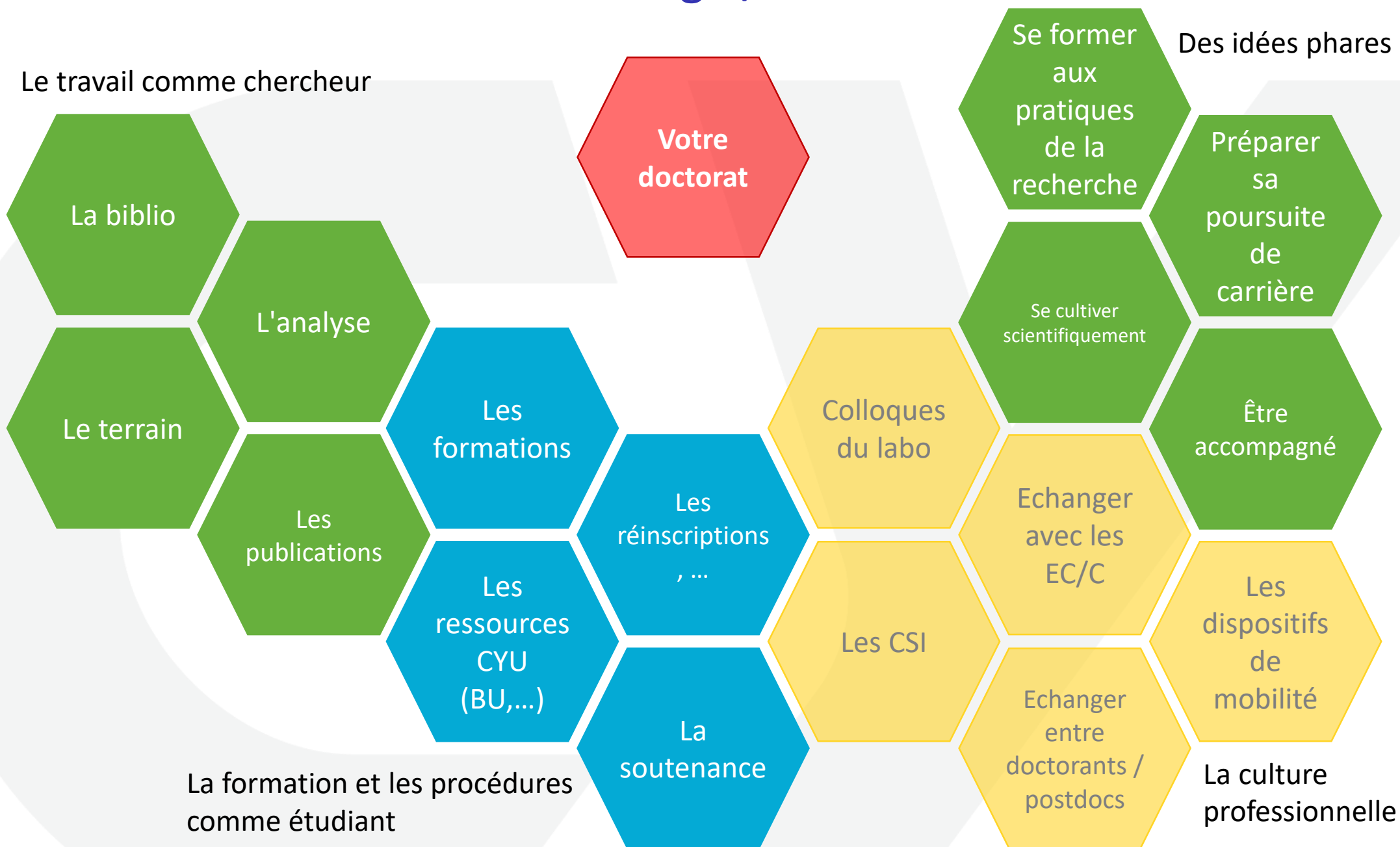
Journée d'Accueil des Doctorants HERITAGES

6 / 02 / 2024

Collège Doctoral et Postdoctoral / Doctoral and Postdoctoral College

Doctoral College / Doctoral Schools

Le travail comme chercheur



❖ L'importance des formations

- Il y a plusieurs types de formations : méthodologiques pour le travail de recherche, la préparation de la poursuite de carrière, le développement de compétences annexes (ex pédagogie), **l'éthique et l'intégrité scientifique, la science ouverte, la « culture scientifique élargie »**,
- **Toutes sont importantes et essentielles pour réaliser un doctorat qui vous prépare pour la suite**
- **Quelques idées importantes** : les formations ne remplacent pas le travail de recherche, elles sont un composante nécessaire de votre doctorat (on ne peut pas vous empêcher de vous former), c'est un bon moment pour prendre du recul (et faire un pas de côté)
- Toutes les formations ne sont pas intéressantes pour tout le monde (ex « formation CVs » pour les doctorants plus expérimentés)

❖ Les formations ça ne m'intéresse pas / Je ne trouve pas ce qu'il ce qui m'intéresse / J'ai des idées !

- Parlez en à l'école doctorale et/ou au Collège !
- N'hésitez pas à faire remonter des demandes de formations particulières – on peut dégager des moyens pour proposer des choses nouvelles
- **Organiser une formation (éventuellement sous forme de colloque) représente une expérience très valorisable !**

Les formations à distance

❖ PHDOOC – un partenariat

- Site internet : <https://phdooc.moocit.fr/courses/course-v1:PHDOOC+PHDOOC-001+8/about>
- MOOC sur la poursuite de carrière des doctorants/docteurs, cela a commencé depuis 2/3 semaines
- Formation gratuite mais certification payante (45 €) sauf si vous passez par le Collège Doctoral
- Formation très appréciée, entièrement à distance et disponible en Anglais.
- Formation qui se déroule sur la période janvier – mars

❖ Est qu'on peut valider des formations à distance ?

- Pourquoi pas ? Il faut faire une demande d'équivalence
- Pour faire valider une formation en ligne, il faut pouvoir attester de sa réussite (certification de complétion)
- L'ED évalue sur la base de ce certificat et du programme de formation (est que c'est du niveau d'un doctorant ?)

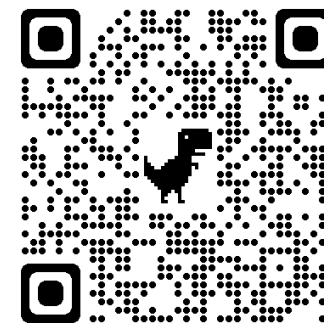
Opportunité à venir : journée L'Oréal

❖ L'Oréal

- Une société qui souhaite recruter de plus en plus de docteurs, notamment en dehors des sciences chimiques
- Une société qui a l'habitude de recruter avant tout des stagiaires mais qui cherche le bon « modèle » pour le doctorat
- Proposition d'une journée « découverte » le 15 mai dans les locaux (franciliens) de L'Oréal
- Programme : découverte mutuelle (les doctorants et l'entreprise se présentent)

❖ Manifestez vous !

- Questionnaire envoyé le 23 janvier (aucune réponse AHSS pour l'instant) :
<https://evento.renater.fr/survey/demi-journee-l-oreal-partenariat-aju-cyu-zpaier81>
- Les entreprises s'intéressent de plus en plus à des profils capables de se former et avec des compétences nouvelles (allez y les doctorants SHS !)
- Rappel important : tous les docteurs, quelque soit la discipline, ont des capacités d'adaptation, de prise d'initiative, d'anticipation,... que les entreprises cherchent à avoir pour affronter les enjeux socio-économiques de demain



Les équivalences de formation

❖ **Tableau d'équivalences**

- Il existe un tableau d'équivalences (intitulés et crédits de référence) – qui sera (un jour) sur le site du Collège mais disponible auprès des ED
- **C'est un droit de demander une équivalence de formation, mais ce n'est pas un dû !**
- Exemples classiques : participation à un colloque scientifique long (1,5 à 3 crédits), sauf si organisateur (3,5 à 5 crédits) ou intervenants (3 à 4,5 crédits), validation de cours de master (1 à 3 crédits)

❖ **Comment je dépose une demande**

- Tout se passe sur ADUM !
- Pensez à récupérer une preuve de votre participation (par exemple, attestation signée de l'établissement/la structure qui organise la formation/l'événement)
- La direction de l'école doctorale traite les demandes – ceci peut prendre du temps. **Il n'est pas utile de solliciter l'ED, à fortiori sa direction, sauf si vous êtes en train de préparer votre soutenance...**

La durée des thèses, les interruptions

❖ La durée de référence des thèses, c'est 3 ans à temps plein

- Possibilité d'extensions si vous êtes à temps partiel (6 ans)
- Extension automatique si arrêt long, arrêt parentalité, etc...
- La recherche n'a pas vocation à se "fini" : toute réponse suggère de nouvelles questions. Il vous appartient avec votre direction de thèse de bien borner votre projet de thèse pour que cela tienne dans un volume raisonnable

❖ La césure

- Dispositif qui permet de mettre en pause la thèse pour un projet lié à sa poursuite de carrière
- Attention à la césure ! C'est pour les doctorants en formations initiale...
- L'ancien dispositif d'interruption de thèse n'existe plus !!!!! Il faut se réinscrire tous les ans, même en césure !

Financer sa thèse ...

❖ Plateforme en cours de montage « Research Connect »

→ Formation à la plateforme ce jeudi à 12h30 :

https://docs.google.com/forms/d/e/1FAIpQLSc2vGRYnMkcfc9zdQoal8pokuGg6vToK9DuwbrVW_w6RyyY-w/viewform

→ Si la thèse a débuté depuis plusieurs mois, certains financements sont indisponibles (ex CIFRE)

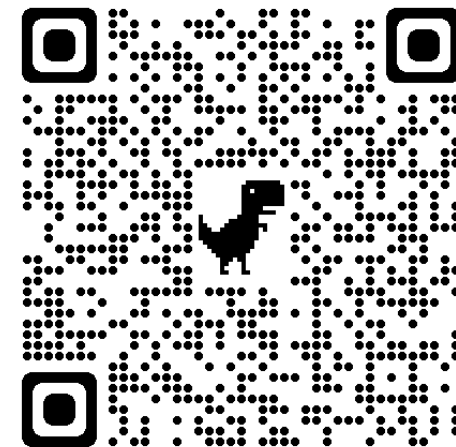
→ Les sociétés savantes peuvent financer une année de thèse parfois...

❖ Financement d'une mobilité

→ Appels de l'ED pour des mobilités courtes

→ Appels du Collège pour des mobilités plus longues

→ Financements extérieurs : bourses Fullbright gérées par la région



Le Collège Doctoral

❖ Mes contacts

- **Premier contact** : Bogart Gustave, le gestionnaire de l'ED pour la réinscription, la soutenance, la césure, etc...
- **Scolarité (ex frais) et missions complémentaires (ex enseignement)** : Khadidja Ayari
- **Mobilité** Anne Sophie Vallageas
- **Poursuite de carrière** Marie Tardidi
- **« Je veux me former »** Emmanuelle Travet
- **« J'ai une idée de formation »** Ipticem Kloula
- **Finances (ex frais de mission)** Thiane Sy
- **« j'ai un autre problème »** Hendrik Eijsberg

DIRECTION DE LA RECHERCHE



FRANÇOIS PERNOT
Directeur du collège
doctoral et post-doctoral



HENDRIK EIJSBERG
Responsable administratif
du collège doctoral
et post-doctoral, PhD



IRYNA ANDRIYANOVA
Vice-présidente
déléguée à la recherche

PÔLE INTERNATIONAL

- Cotutelle
- Mobilité



**ANNE-SOPHIE
VALLAGEAS**

PÔLE FINANCE

- Gestion budgétaires du collège
et des écoles doctorales
- Gestion financière AMI



**THIANE
SY**

PÔLE SCOLARITÉ

- Inscription
- Missions d'enseignement



**KHADIDJA
AYARI**

PÔLE FORMATION

- Formations doctorales
- Coordination des événements
- Poursuite de carrière



**EMMANUELLE
TRAVET**



**IPTICEM
KLOULA**



**MARIE TARDITI
CAREER CENTER**
Coaching
Accompagnement
Poursuite de carrière

PÔLE GESTIONNAIRE DES ECOLES DOCTORALES

Gestion administrative
et pédagogique des écoles doctorales



**BOGART
GUSTAVE**



**LALIA
SY**



**EN
RECRUTEMENT**

Quelques pensées finales

❖ **Votre doctorat, c'est un projet scientifique partagé**

- Même non-financé, avec un sujet que vous avez proposé, vous êtes un chercheur d'HERITAGES et un doctorant de l'ED AHSS : cela implique des droits et des devoirs.
- Droits et devoirs en matière de propriété intellectuelle : ne pas publier/diffuser sans reconnaître les contributions de chacun
- **Rendre compte de votre travail** : en dehors du CSI, prévoir des temps d'échange réguliers et pertinents avec la direction de thèse

❖ **Votre doctorat, c'est votre carrière**

- Personne ne va vous apporter un poste sur un plateau d'argent : **soyez proactifs !**
- Stat couramment citée « 70-80 % des emplois ne sont pas sur le marché visible de l'emploi » :
l'importance du réseau

❖ **Votre doctorat, c'est une épreuve qui n'a pas besoin d'être solitaire**

- "La thèse, c'est de la sueur, pas des larmes" – c'est normal d'avoir des moments difficiles en thèse
- Vous pouvez bénéficier de l'aide et de l'appui de votre équipe de recherche, de l'ED, du Collège Doctoral
- Tous les doctorants ont des moments de doute – en parler, cela permet de dédramatiser.